

令和 2 年 4 月 6 日

保護者 各位

福岡県立柏陵高等学校長

緊急事態（台風、大雨、洪水、大雪、地震等）時の対応等について

陽春の候、保護者の皆様には益々ご健勝のこととお喜び申し上げます。日頃から本校教育活動にご理解とご協力を賜り、心より感謝申し上げます。

さて、福岡県西方沖地震や九州北部における記録的豪雨など今まで想定できなかった状況が発生しました。そこで、以前にも増して生徒の登下校に関する安全基準を明確化することで生徒が安心して学校で授業や学校行事、部活動等の教育活動ができ、進路実現が果たせるように緊急事態の対応等を検討しました。

つきましては、お子様の安全第一を考えて、下記のように対応をいたしますのでご確認をお願いいたします。

記

- 1 緊急事態が予想される場合は、気象情報等を十分検討し、万一臨時休校をする場合は事前に生徒を通じて連絡するか、柏陵安心メール（本年度の再登録が必要です【登録案内配布】）・柏陵高校ホームページを用いて連絡します。
- 2 登校の判断に際しては、気象情報や事故状況等を十分考慮しながら、危険を伴う無理な登校にならないようにお願いします。
- 3 万一緊急事態が発生し、福岡地区に特別警報（暴風、大雪、暴風雪、大雨、高潮、波浪、津波、火山噴火、地震）や警報（暴風、大雪、暴風雪）発令の場合、自宅で待機し、安全が十分に確認できてから登校を行うようにお願いします。
大雨・洪水警報のみが発令されている場合、周囲の状況を見て安全に登校できる場合は登校させてください。ただし、危険を伴う無理な登校は控えてください。出欠の取扱いについては別途配慮いたしますので学校へご連絡ください。
（裏面での対応を原則といたしますので、ご確認ください。）
- 4 登校後、緊急事態が発生した場合は、状況を総合的に判断し、一旦学校に待機させ、安全を確認した後、速やかに生徒を下校させます。学校の対応についてはその内容を適宜柏陵安心メール・柏陵高校ホームページで連絡します。
- 5 学校への連絡につきましては、学校代表電話番号 0 9 2 - 5 6 6 - 3 2 3 2 へ連絡をお願いいたします。
- 6 柏陵高校ホームページの緊急連絡欄にも対応内容等を掲載いたします。

【URL】 <http://hakuryo.fku.ed.jp/html/>

なお、携帯電話からも次の携帯電話用【URL】において、緊急連絡欄を見ることができます。

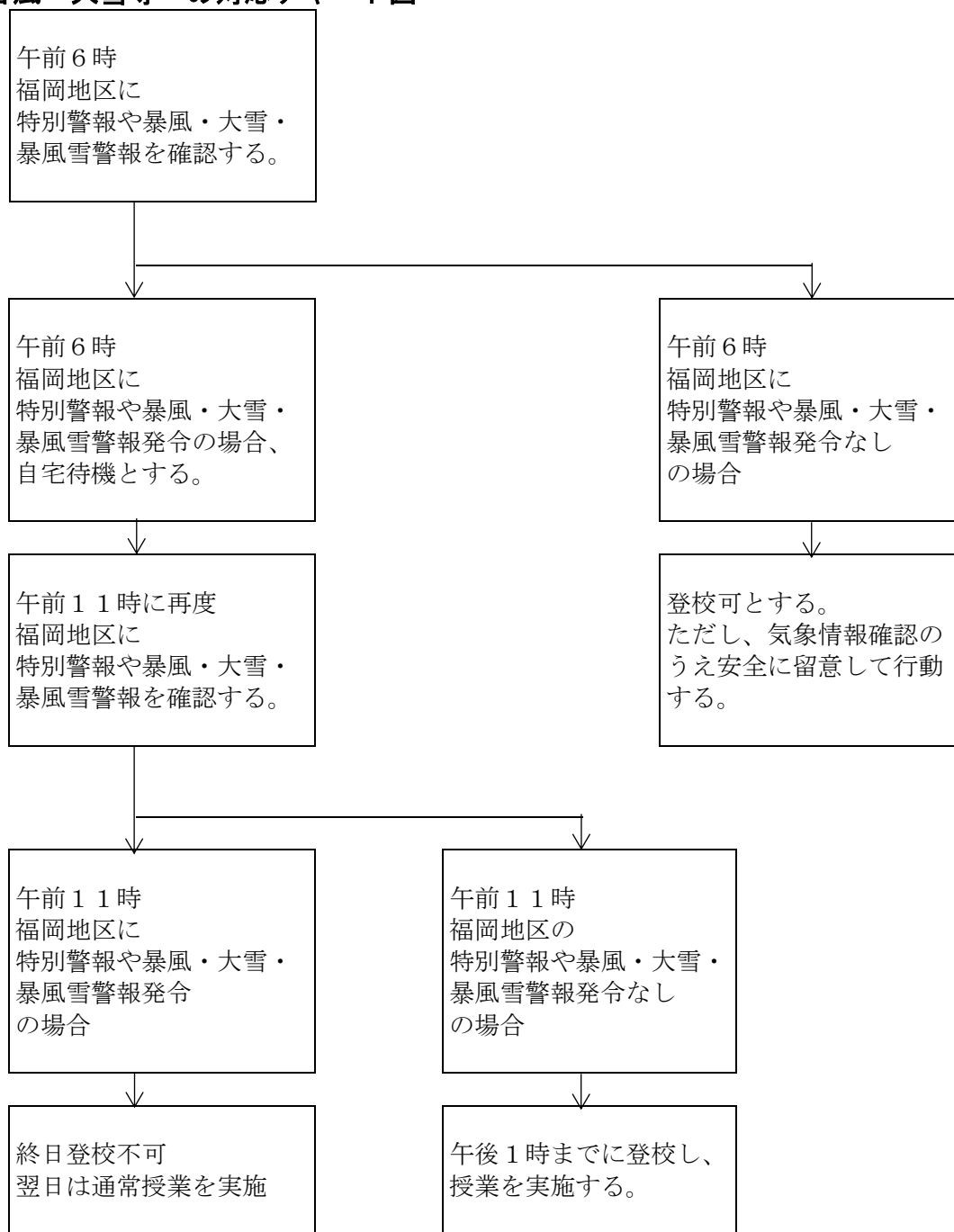
【URL】 <http://hakuryo.fku.ed.jp>

以上の点に十分注意しながら、お子様の安全確保に取り組みますので、よろしくをお願いいたします。

【QRコード】



台風・大雪等への対応チャート図



注1) 午前6時福岡地区に大雨・洪水警報のみが発令されている場合、周囲の状況を見て安全に登校できる場合は登校させてください。ただし、危険を伴う無理な登校は控えてください。出欠の取扱いについては別途配慮いたしますので学校へご連絡ください。

上記以外の対応を行う場合には、事前にプリント等で配付するか柏陵安心メール・柏陵高校ホームページにて連絡いたします。